

ZESPÓŁ MIESZKANIOWY
UL. BERENSONA, WARSZAWA
OSIEDLE "ECO BERENSONA"



SEGMENT B

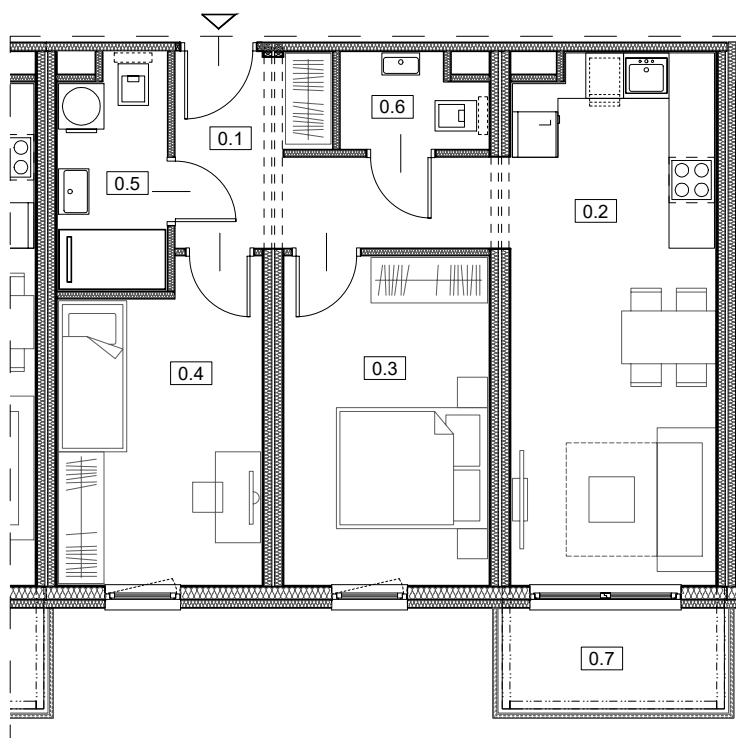
nr lokalu	B.M29
piętro	2
ilość pokoi	3

MIESZKANIE NR 29

0.1	hall	7,97 m ²
0.2	pokój z aneksem	19,03 m ²
0.3	pokój	11,81 m ²
0.4	pokój	11,04 m ²
0.5	łazienka	4,37 m ²
0.6	wc	2,30 m ²

56,52 m²

0.7	balkon	3,91 m ²
-----	--------	---------------------



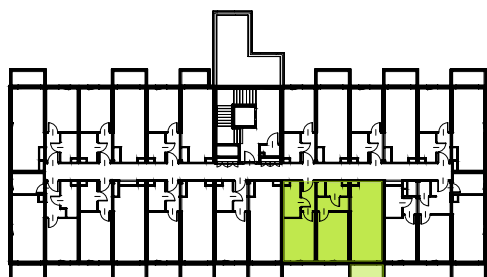
UWAGI:

- Pomiar powierzchni lokalu mieszkalnego zostanie dokonany zgodnie z normą PN-ISO 9836:2022-07;
- Pomiar powierzchni wykonany na poziomie posadzki w stanie wykończonym (bez uwzględnienia listew podłogowych, progów, itp.); Do powierzchni nie wliczono:
 - powierzchni pod ścianami (konstrukcyjnymi, działowymi);
 - powierzchni w przejściach drzwiowych;
 - otworów okiennych;
 - wnęk/nisz w ścianach;
 - powierzchni balkonów, tarasów, ogródków lokatorskich;
- Ze względu na trwające prace projektowe, powierzchnie mogą ulec zmianie;
- Wyposażenie tylko w celach prezentacji, nie stanowi zobowiązania umownego;
- Niniejszy projekt nie stanowi oferty w rozumieniu przepisów kodeksu cywilnego.

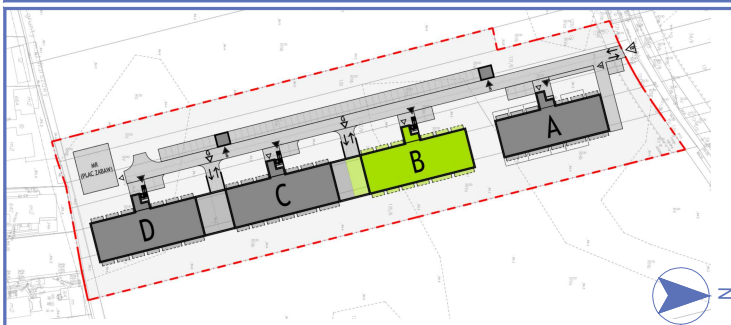
0 1m 2m 3m



SCHEMAT PIĘTRA



SCHEMAT OSIEDLA



DEVELOPER:

J.W. Construction Holding S.A.
ul. Radzyńska 326 | 05-091 Ząbki | tel. 22 777 90 00, 22 771 75 55 | biuro@jwconstruction.pl
www.jwconstruction.pl | Wpisana do Rejestru Przedsiębiorców prowadzonego przez Sąd Rejonowy dla m.st. Warszawy XIV Wydział Gospodarczy pod nr 0000028142, Regon 010621332, NIP 125-00-28-307



BIURO PROJEKTOWE:

URBA Architects sp. z o.o.
ul. Kamienna 43B/5 | 31-403 Kraków | tel. 780 172 255
biuro@urbaarchitects.eu, www.urbaarchitects.eu
Regon 361397443, NIP 679-311-10-15